

SL-D301

Spaltlampe



Starke Leistung & preiswert



SL-D301 Spaltlampe

Besonderheiten

- Eine klassische Spaltlampe, die für alle klinischen Kernuntersuchungen ideal ist
- Leichtgängige Bewegungen und zeitlich erwiesene Lebensdauer
- Betriebssicherheit und Nutzung garantiert durch die über 40 Jahre Erfahrung von Topcon
- Optional integrierte Digitalkamera liefert eine einfache Bild- und Videoerfassung

DC-4 Digitalkamera*1

Intelligente Bilderfassungsfunktion

Mit einem simplen Knopfdruck am Joystick kann der Bediener eine schnelle Bilderserie erhalten, die kurzerhand für eine spätere Überprüfung und Auswahl gespeichert wird. Die intelligente Bilderfassungsfunktion reduziert misslungene und verschwommene Bilder, insbesondere bei Patienten mit übermäßigem Blinzeln.

Live-Ansicht

Wenn man die EZ Erfassungssoftware in Verbindung mit der DC-4 benutzt, erscheint ein Livebild in Echtzeit auf dem Bildschirm, was das Zentrieren und Fokussieren erleichtert. Das Livebild kann genutzt werden um Dritten den Zustand des Auges zu Lehrzwecken zu zeigen. Empfindlichkeit, Belichtungszeit und Weißabgleich können vom Computer aus angepasst werden.

Hochauflösender Sensor

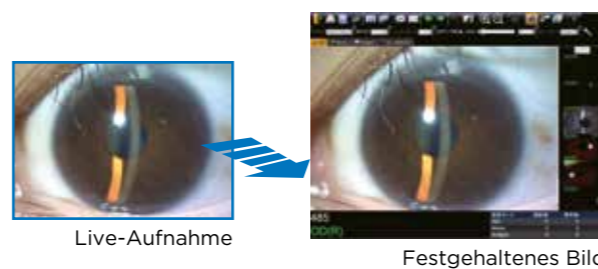
Bessere Sichtbarkeit

Videotauglichkeit

Die DC-4 ermöglicht die einfache Aufnahme von Augenbewegungsvidéos ohne dabei in die Untersuchung einzugreifen.

Standbildabschluss mit automatischer Belichtungsfunktion

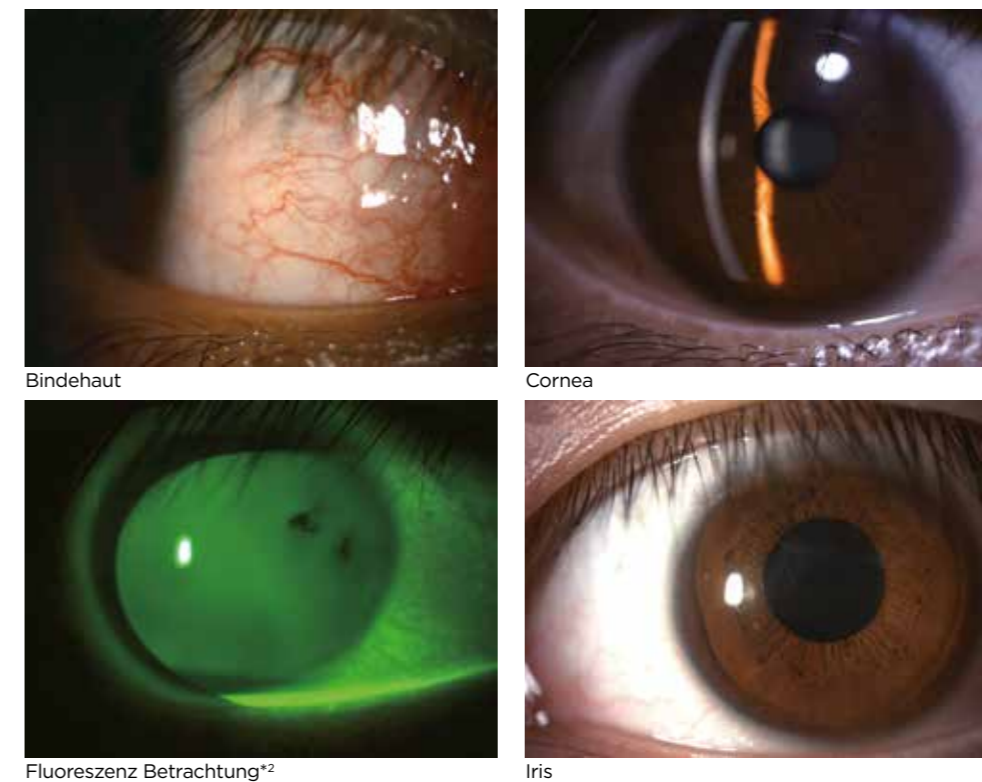
Durch die Einstellung der Belichtungszeit und der Sensorverstärkung wird die Bildhelligkeit automatisch ausgeglichen. Dadurch haben das Livebild, das zur Justierung verwendet wird, und das Endbild dieselbe Farbbalance.



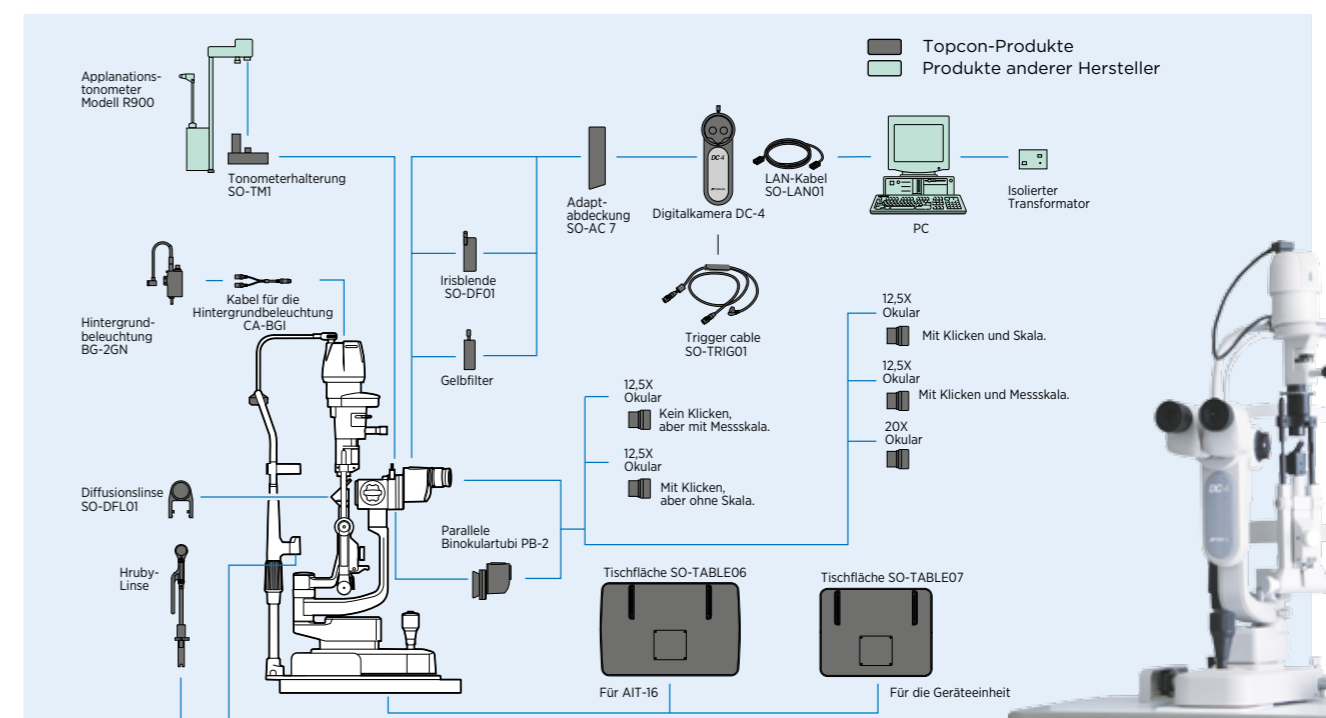
*1 DC-4 ist ein optionales Zubehörteil

Genauere Bilder

Die mit der DC-4 festgehaltenen Bilder, die auf dem Bildschirm sehr gut dargestellt werden, sind ideal für die Patientenberatung oder die Familie des Patienten.



Systemübersicht



*2 Fluoreszenzbetrachtung ist nur möglich in Verbindung mit einem optionalen Gelbfilter.

Technische Daten

SL-D301 Spaltlampe

Mikroskop

Typ	Typ Galiläisch
Vergrößerung	Trommel, 3-fach Vergrößerung
Vergrößerungsstufen	10/16/25
Gesamtvergrößerung	10,00 (φ 22.5mm) 15,98 (φ 4.1mm) 25,53 (φ 8.8mm)
Okularlinse	Vergrößerung: 12,5x Dioptrie Regulierungsbereich: -5D bis +5D
PD Regulierungsbereich	55 bis 78mm
Beleuchtung	
Beleuchtungsfeld	Spaltbreite: 0 bis 9mm, kann schrittweise verändert werden (9mm=Kreis) Spaltlänge: 1 bis 8mm, kann schrittweise verändert werden
Blendendurchmesser	φ 9, 8, 5, 3, 2, 1, 0,2mm
Spaltrichtung	Vertikal nach horizontal, kann schrittweise verändert werden
Neigung	5°, 10°, 15°, 20° von unten zur Seite schwingend
Filter	Blaufilter, Rotfreifilter, ND-Filter (13% Übertragung), UV- und IR-Schutz-Filter (Normalgebrauch)
Beleuchtungslampe	Typ Halogen: 6V 20W
Basis	
Vorwärts-Rückwärts Bewegungslänge	90mm
Rechts-Links Bewegungslänge	100mm
Vertikale Bewegungslänge	30mm
Genauere Regulierung in allen Richtungsängen	12mm
Kinnablage	
Regulierbarer Bereich der vertikalen Richtung	80mm
Befestigungsvorgabe	Befestigungsvorgabe mit Dioptrieregulierung Lichtquelle für Befestigungsvorgabe: LED
Weitere technische Daten	
Dimensionen	w/Tisch: 550mm(W) x 430mm(D) x 760 bis 790mm(H) w/Tischeinheit: 440mm(W) x 410mm(D) x 760 bis 790mm(H) w/o Tisch: 312mm(W) x 296mm(D) x 646 bis 676mm(H)
Gewicht	w/Tisch: 17,5kg w/Tischeinheit: 17kg w/o Tisch: 12kg
Stromversorgung	100-240V Wechselstrom, AC 50-60Hz, 80VA

DC-4 Digitalkamera (optional)

System-Lichtstrahl-Splitter	Lichtstrahl-Flussmittel-Aufteilung durch Lichtstrahl-Splitter
Lichtstrahl-Splitter-Teilungsverhältnis	Bedienerseite: 50%, Kameraseite: 50%
Blickfeldldistanz	35,7mm
Messwertgebertyp	1/2,5 Typ CMOS, wirksame Pixelzahl: 5,04 M Pixel
Messwertgebergröße	2590 x 1942
Dimensionen	76mm (W) x 163mm (D) x 304mm (H)
Gewicht	430g

Nicht für den Verkauf in den USA verfügbar.
Nicht in allen Ländern verfügbar. Bitte überprüfen Sie die Verfügbarkeit mit ihrem Hersteller in ihrem Land.
Änderungen im Design und/oder in der technischen Ausstattung vorbehalten.

HINWEIS

Um eine optimale Funktionsweise des Geräts zu gewährleisten, bitten wir Sie die Gebrauchsanweisung vor Inbetriebnahme genauestens zu studieren.



Topcon Europe Medical B.V.
Essebaan 11; 2908 LJ Capelle a/d IJssel; P.O. Box 145;
2900 AC Capelle a/d IJssel; The Netherlands
Phone: +31-(0)10-4585077; Fax: +31-(0)10-4585045
E-mail: medical@topcon.eu; www.topcon-medical.eu

Topcon España S.A.
HEAD OFFICE; Frederic Mompou, 4;
08960 Sant Just Desvern; Barcelona, Spain
Phone: +34-93-4734057; Fax: +34-93-4733932
E-mail: medica@topcon.es; www.topcon.es

Topcon Deutschland GmbH
Hanns-Martin-Schleyer Strasse 41;
D-47877 Willich, Germany
Phone: (+49) 2154-885-0; Fax: (+49) 2154-885-177
E-mail: info@topcon-medical.de; www.topcon-medical.de

Topcon Ireland
Unit 276, Blanchardstown; Corporate Park 2
Ballycoolin; Dublin 15, Ireland
Phone: +353-18975900; Fax: +353-18293915
E-mail: medical@topcon.ie; www.topcon.ie

Topcon Danmark
Praestemarksvej 25; 4000 Roskilde, Danmark
Phone: +45-46-327500; Fax: +45-46-327555
E-mail: info@topcon.dk
www.topcon.dk

Topcon Italy
Viale dell'Industria 60;
20037 Paderno Dugnano, (MI) Italy
Phone: +39-02-9186671; Fax: +39-02-91081091
E-mail: info@topcon.it; www.topcon.it

Topcon Polska Sp. z o.o.
ul. Warszawska 23; 42-470 Siewierz; Poland
Phone: +48-(0)32-670-50-45; Fax: +48-(0)32-671-34-05
www.topcon-polska.pl

Topcon Scandinavia A.B.
Neogatan 2; P.O. Box 25; 43151 Mölndal, Sweden
Phone: +46-(0)31-7109200; Fax: +46-(0)31-7109249
E-mail: medical@topcon.se; www.topcon.se

Topcon France
BAT A1; 3 route de la révolte, 93206 Saint Denis Cedex
Phone: +33-(0)1-49212323; Fax: +33-(0)1-49212324
E-mail: topcon@topcon.fr; www.topcon-medical.fr

Topcon (Great Britain) Ltd.
Topcon House; Kennet Side; Bone Lane; Newbury
Berkshire RG14 5PX; United Kingdom
Phone: +44-(0)1635-551120; Fax: +44-(0)1635-551170
E-mail: medical@topcon.co.uk; www.topcon.co.uk



TOPCON CORPORATION

75-1 Hasunuma-cho, Itabashi-ku, Tokyo 174-8580, Japan.
Phone: 3-3558-2523/2522, Fax: 3-3960-4214, www.topcon.co.jp